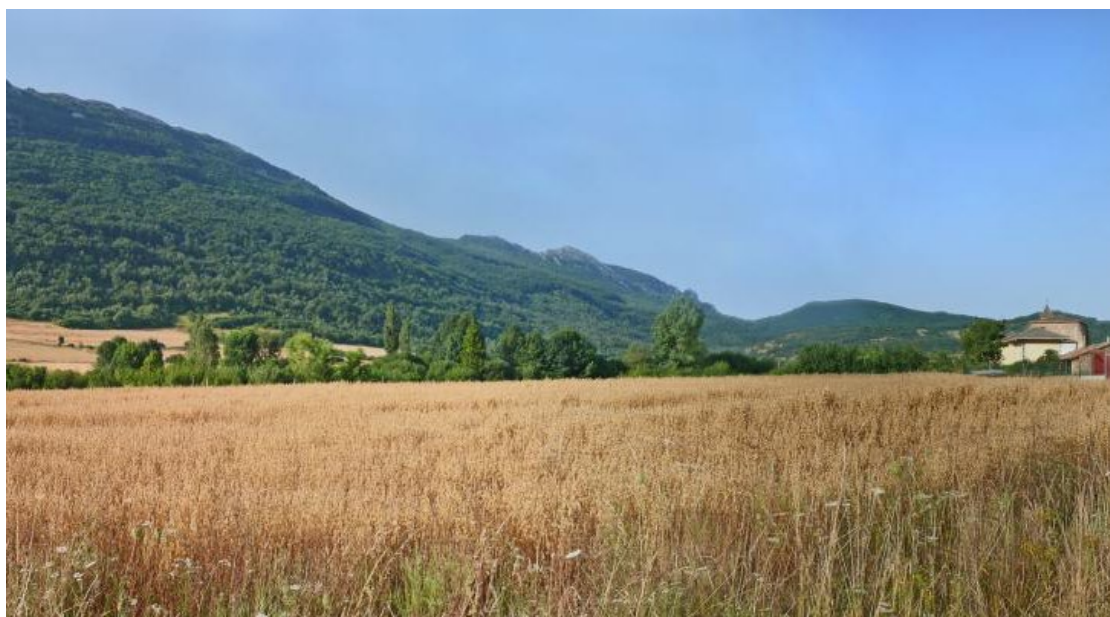


Pipaón - Peñacerrada



LOCALIZACIÓN

Actividad ubicada en la zona sur de la montaña alavesa, en la cara norte de la Sierra Cantabria. Debido a la infinidad de recorridos en la zona, podremos realizar una salida recorriendo los bosques y zonas de labranza sin necesidad de ascender grandes desniveles, pero con la belleza de las cumbres que nos rodean.

Comenzaremos el recorrido en el municipio de Lagrán, ya que, Pipaón pertenece a éste y finalizaremos en el municipio de Peñacerrada – Urizaharra.

DESCRIPCIÓN

El recorrido elegido es parte del Gr 1 que es uno de los senderos de gran recorrido más largos del estado español. Más de mil kilómetros señalizados, repartidos por 7 provincias del norte peninsular entre Ampurias (Girona) y el Puerto del Escudo (Cantabria), que recorre el sur de Álava de punta a punta por las comarcas históricas de la Montaña y los Valles Alaveses.

Comenzaremos a caminar desde Pipaón hacia el norte. El sendero se aleja de las faldas de la Sierra de Cantabria-Toloño y se interna en el valle del alto Inglares entre compactas masas de hayedo.

Una vez nos introducimos en los hayedos iremos caminando en dirección oeste, pasando por zonas que antiguamente fueron de alta explotación forestal e incluso veremos una zona donde se ubicaba una mina de asfaltos. La visita de la villa medieval de Peñacerrada completa esta etapa.

RECORRIDO

KM 0 Iniciamos ruta desde el pueblo de Pipaón .

KM 2 Llegamos a un cruce de caminos conocido como lanabide, que hace mención al recorrido que se realizaba hacia la mina de asfaltos.

KM 4 Tomamos la senda que transcurre junto al río Inglares hasta la mina de asfaltos.

KM 6 Llegamos a un corto tramo obligado de la carretera que se dirige al pueblo de Loza.

KM 8 Abandonamos el cauce del río para dirigirnos hacia la carretera de entrada a Peñacerrada.

KM 10 Llegamos a Peñacerrada donde tendremos tiempo de hacer una visita de este pueblo medieval antes de coger el autobús para regresar a Vitoria

